

# CONCLUSION

# Conclusion

- Synthèse d'images Expressives
- Liens avec d'autres domaines
- Photoréaliste vs Expressif

# Synthèse d'images Expressives

- Transmettre un message
  - Informatif / Émotionnel
- Dépend du contexte
  - Architecture, visualisation scientifique, documentation technique, enseignement, art...

## Rendu expressif

## outils informatiques pour la communication visuelle

# Synthèse d'images Expressives

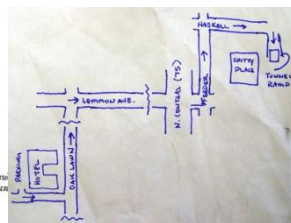
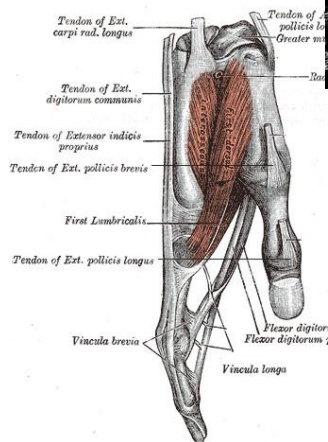
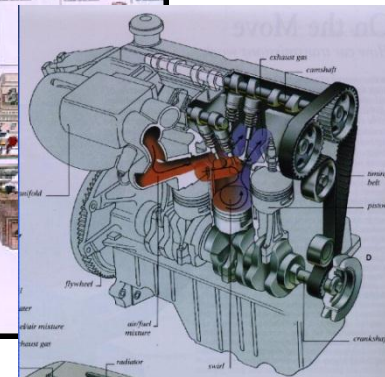
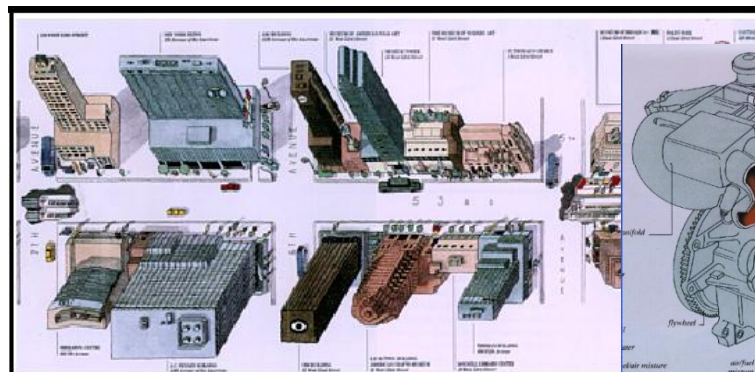
- Utilisation / Création d'un style
- Dessin
  - Approche Physique ou Phénoménologique / Contrôle
- Cohérence Temporelle pour l'animation
  - Primitive vs texture / vitesse d'exécution / Contrôle
- Abstraction
  - Simplification / Enrichissement
- Evaluation : “Mais quel est ton pb?”

# Conclusion

- Synthèse d'images Expressives
- Liens avec d'autres domaines
- Photoréaliste vs Expressif

# Lien avec d'autres domaines

- Architecture
- Illustrations Industrielles
- Illustration médicale
- Archéologie
- Cinéma
- Jeux Vidéo
- Sketch



# Lien avec d'autres domaines

- Perception & Processus Cognitifs
  - Traitement de l'information
  - Notion de représentation
  - Approche ascendante / descendante
- Qu'est-ce qui fait sens dans l'image

# Conclusion

- Synthèse d'images Expressives
- Liens avec d'autres domaines
- Photoréaliste vs Expressif (Siggraph Courses)



# Photoréaliste vs Expressif

- Approche : Simulation vs Stylization



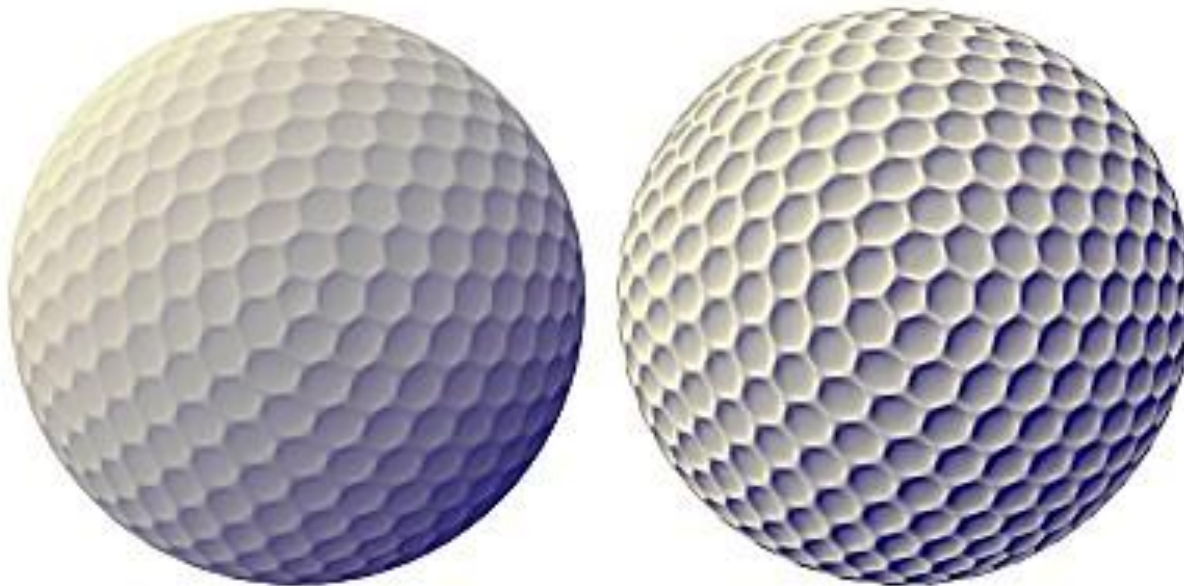
# Photoréaliste vs Expressif

- Caractéristique : Objectif vs Subjectif



# Photoréaliste vs Expressif

- Influences : Simulation de processus physiques vs processus artistiques, basé perception

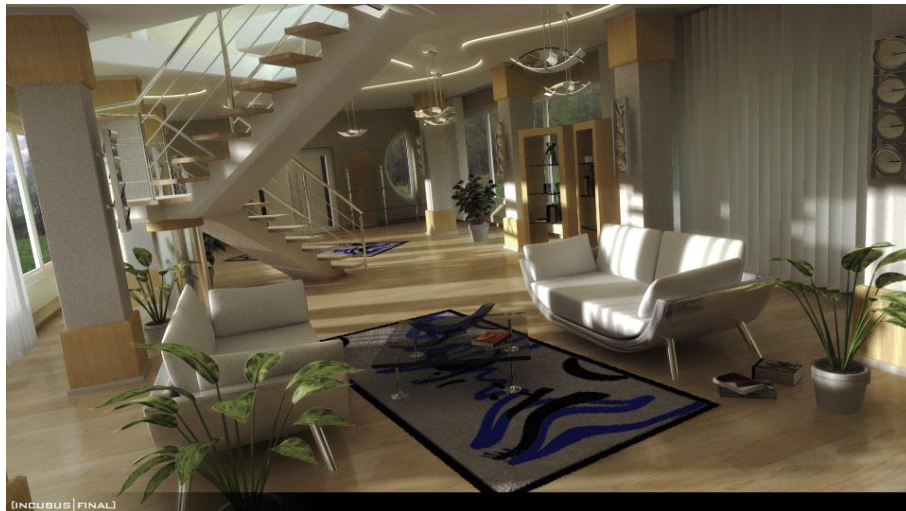


Rusinkiewicz et al., *Exaggerated Shading for Depicting Shape and Detail*  
SIGGRAPH 2006



# Photoréaliste vs Expressif

- Trompeur : peut induire l'observateur en erreur en lui faisant croire que l'image est «réelle» vs l'observateur voit une image comme une représentation d'une scène



IRTC 03- Kirschner



[http://www.artsandarchitecture.psu.edu/news/building\\_updates/sala/](http://www.artsandarchitecture.psu.edu/news/building_updates/sala/)

# Photoréaliste vs Expressif

- Niveau de détail : difficile d'éviter les détails superflus, trop d'information, niveau de détail constant vs peut adapter le niveau de détail dans l'image pour attirer l'attention de l'observateur



Qu'ont fait les artistes après avoir techniquement  
maîtrisé le réalisme ?

Vos images sont justes mais sont elles belles ?

Alors.... expressif

# Questions ?