

Une définition impossible

FONCTION DE STYLE

Le style dans les techniques manuelles

- Art graphiques
 - Peinture, dessin
- Sculpture
- Photographie
- Animation, cinéma



Seurat

Le style dans les techniques manuelles

- Art graphiques
 - Peinture, dessin
- Sculpture
- Photographie
- Animation, cinéma



J. Pollock

Le style dans les techniques manuelles

- Art graphiques
 - Peinture, dessin
- Sculpture
- Photographie
- Animation, cinéma



J. Laufersweiler

Le style dans les techniques manuelles

- Art graphiques
 - Peinture, dessin
- Sculpture
- Photographie
- Animation, cinéma



P. Rulh

Le style dans les techniques manuelles

- Art graphiques
 - Peinture, dessin
- Sculpture
- Photographie
- Animation, cinéma



A. Hitchcock

Le style dans les techniques manuelles



⇒ Style vient du travail de l'exécutant

⇒ Manipulation personnelle d'outils

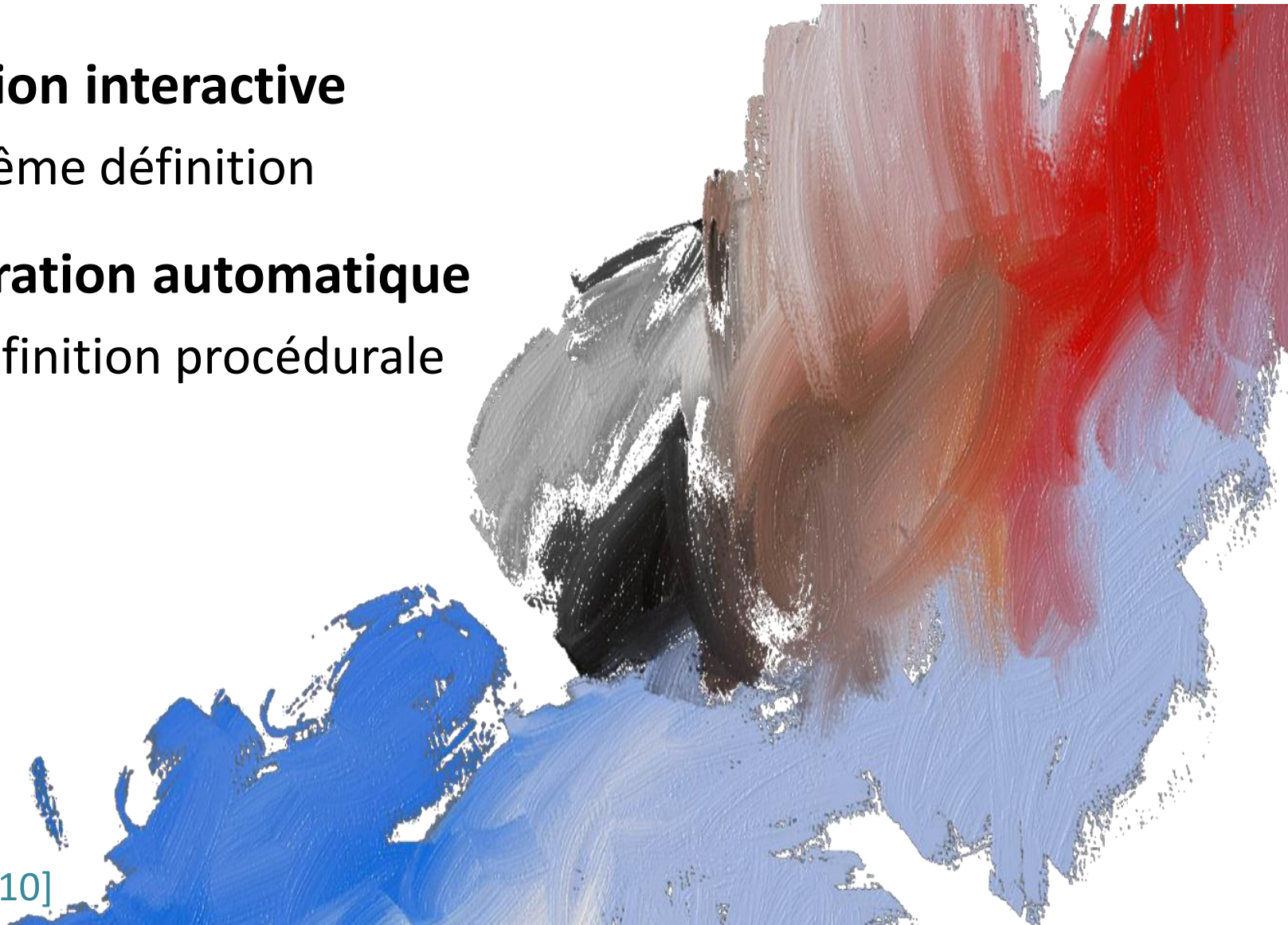
Définition du style

- L'artiste peut-il définir son style ?



Le style en rendu expressif

- **Création interactive**
 - Même définition
- **Génération automatique**
 - Définition procédurale



[Chu et al. 2010]

Définition procédurale

- Description du style *a priori*
 - Fonction de style
 - Style par l'exemple : analyse du style

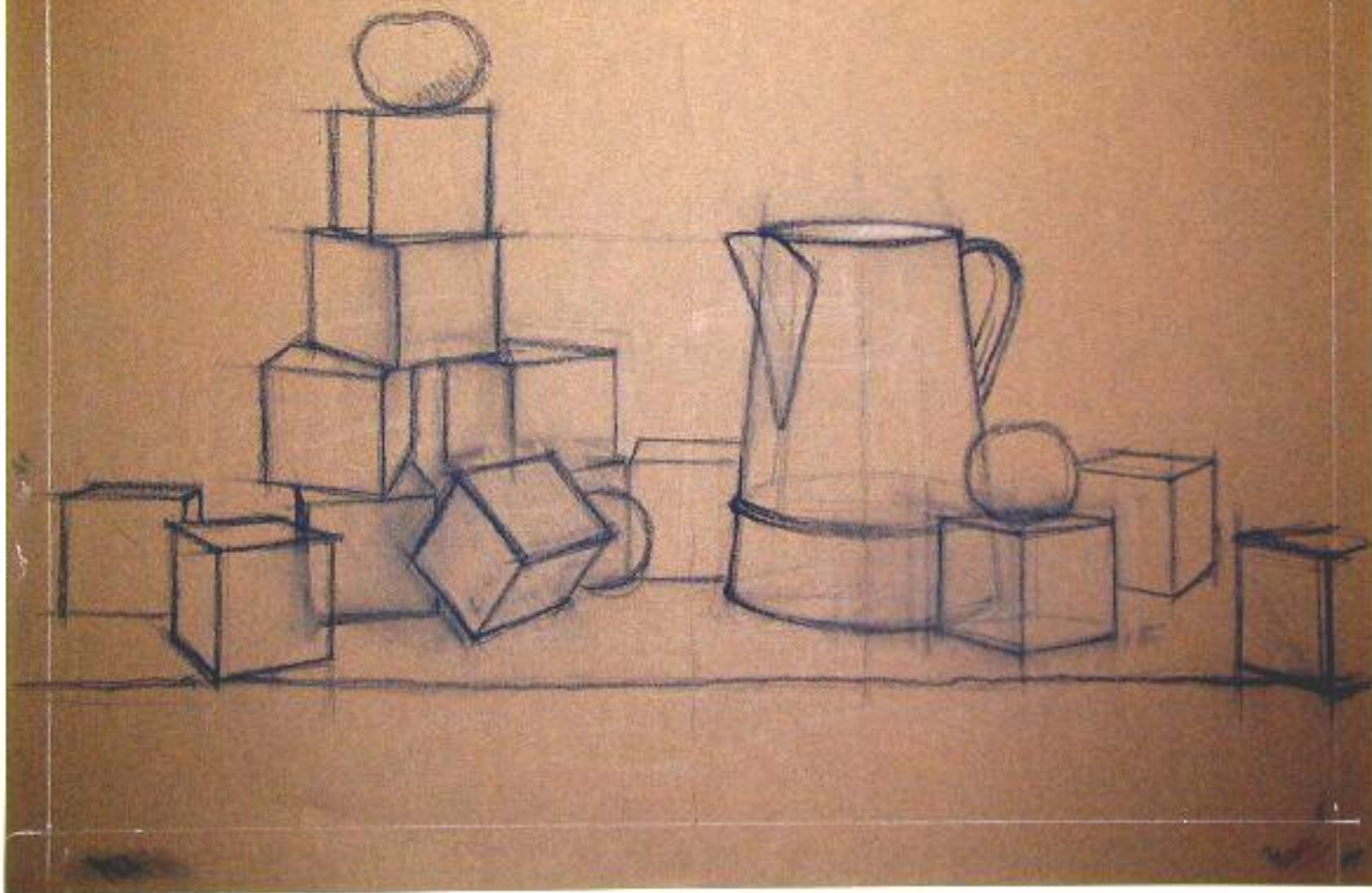
⇒ Lien entre la scène et le rendu



Projection : Scène vers plan image



Extraction de primitives



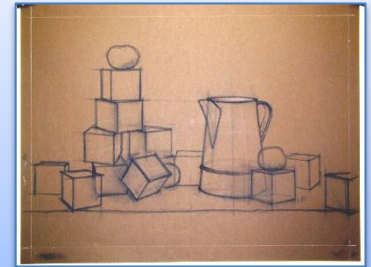
Système de représentation

[Willats et Durand 2005]

Spatial : 3D vers 2D
Projection perspective, orthogonale, autre



Primitives : points, lignes, régions
Éléments projetés de la 3D vers la 2D



Marques : Trace de l'outil en 2D
Pixel, points, lignes, régions



Systeme de representation

[Willats et Durand 2005]

Systeme d'attributs :

Lien scene/primitives projetees/marques.

Attributs de la scene :

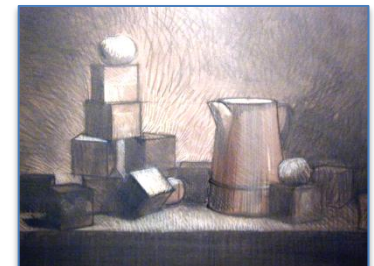
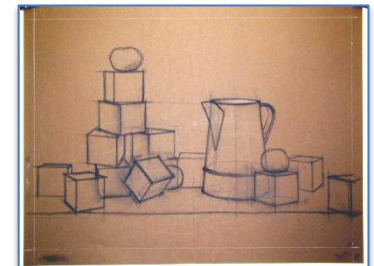
Couleur, profondeur, eclairage ...

Attributs de marques :

Couleur, epaisseur, orientation ...

Lien :

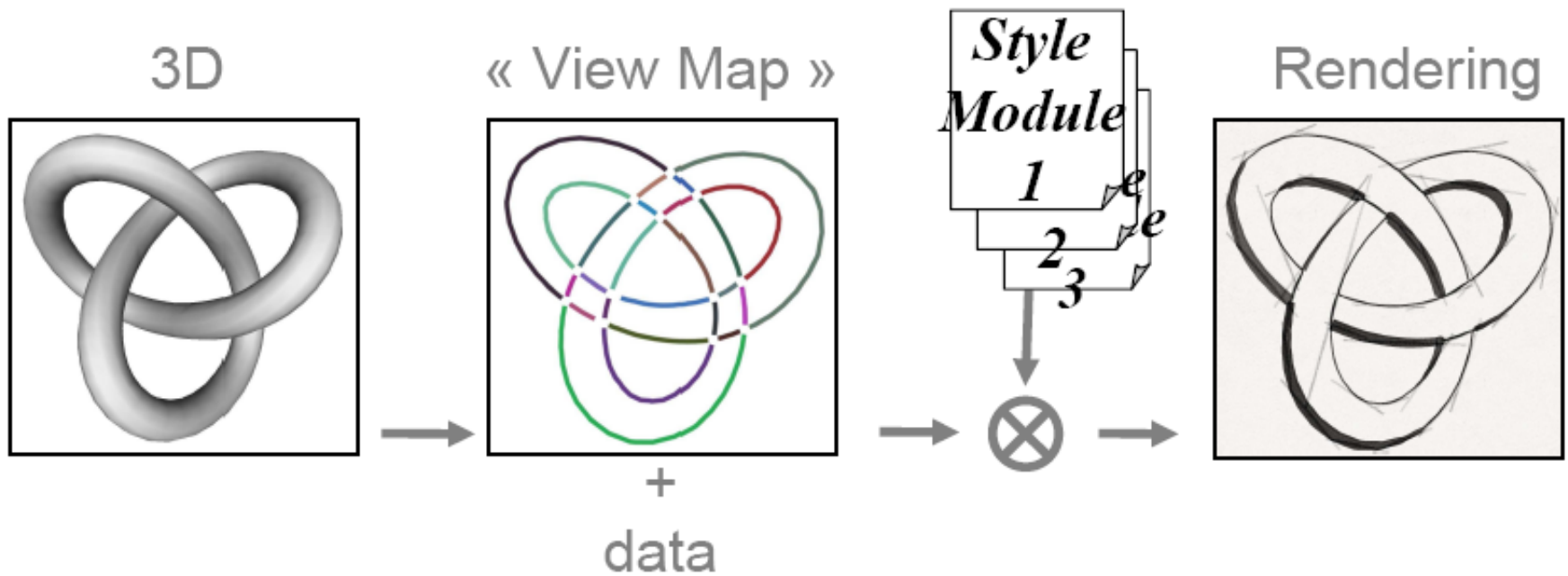
orientation en fonction de l'eclairage ...



Approche programmable

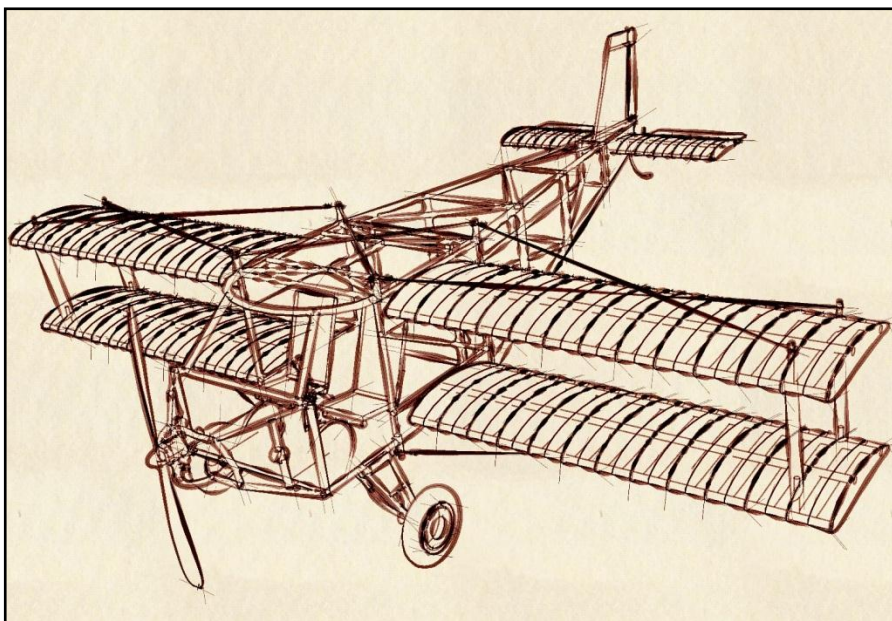
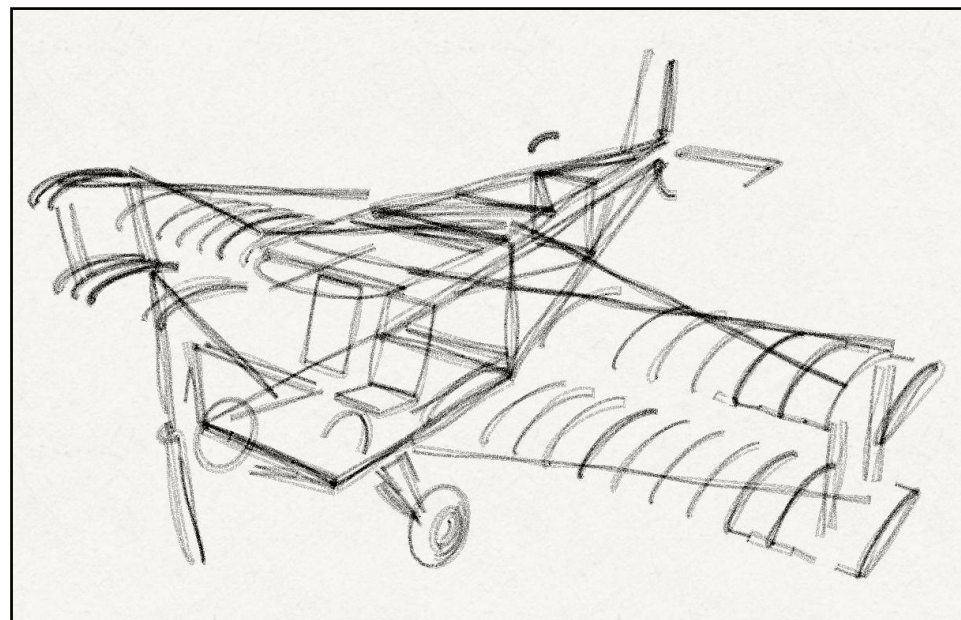
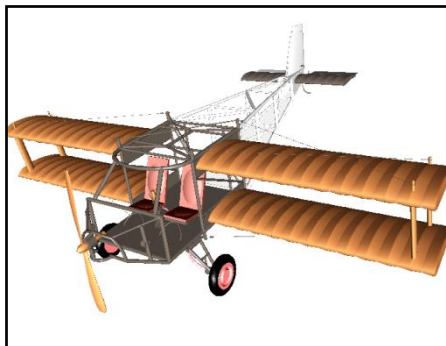
[Grabli et al. 2010]

- Freestyle



Approche programmable

[Grabli et al. 2010]



Approche programmable

[Grabli et al. 2010]



Style par l'exemple

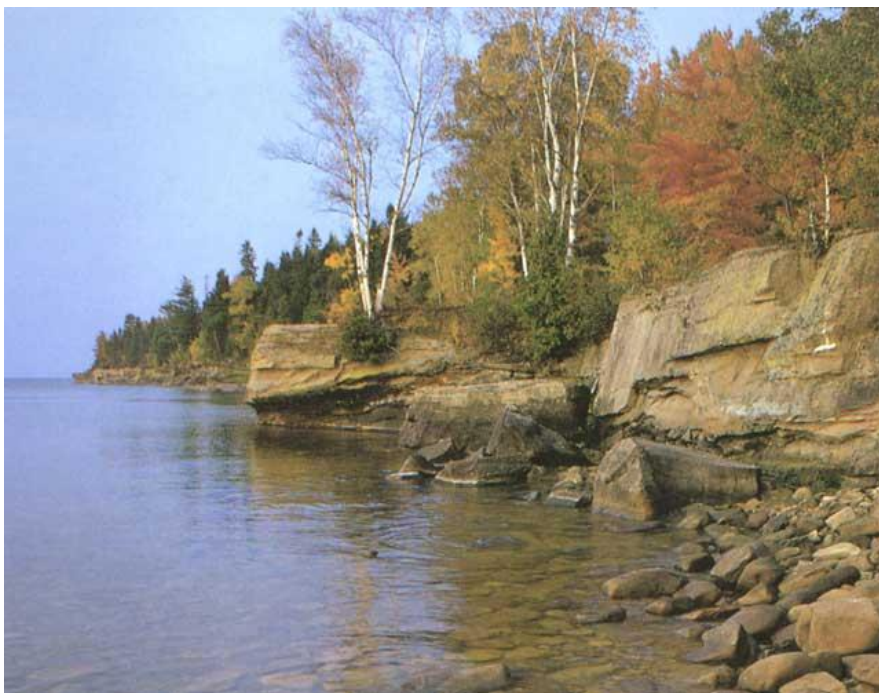
[Hertzmann et al. 2001]



Style par l'exemple



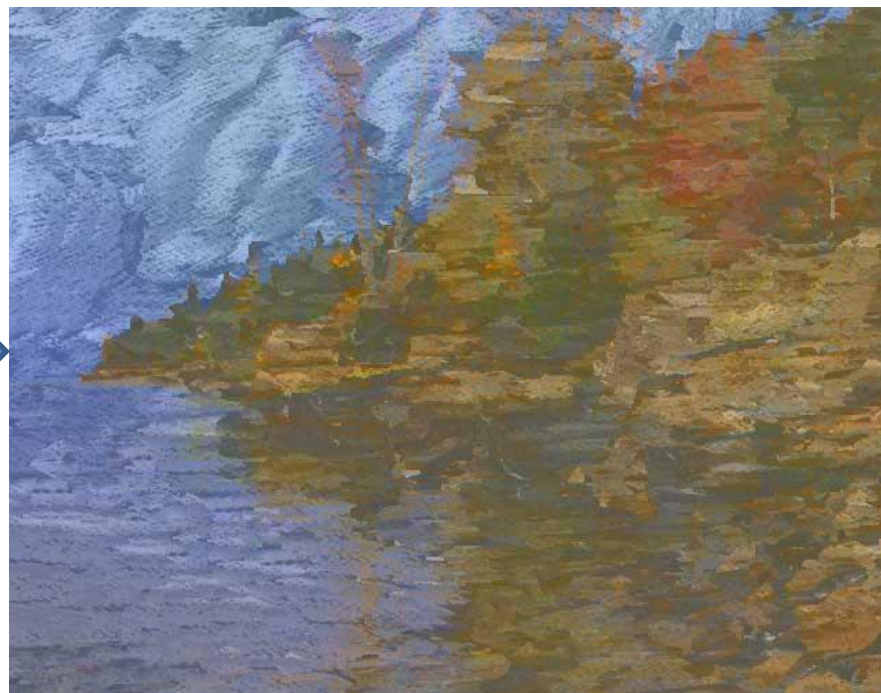
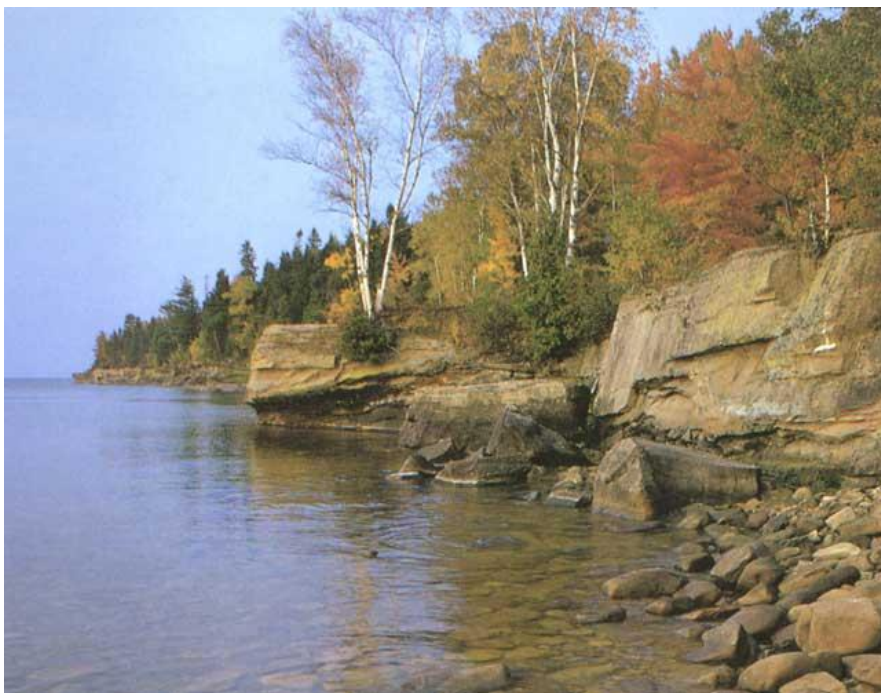
[Hertzmann et al. 2001]



Style par l'exemple



[Hertzmann et al. 2001]



Style par l'exemple



[Hertzmann et al. 2001]



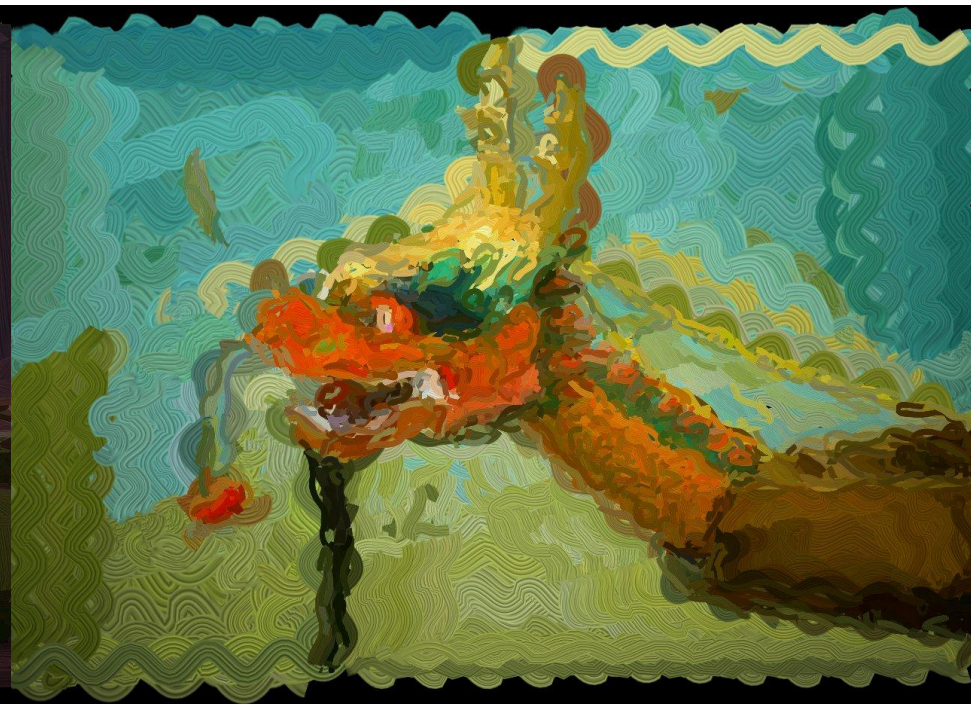
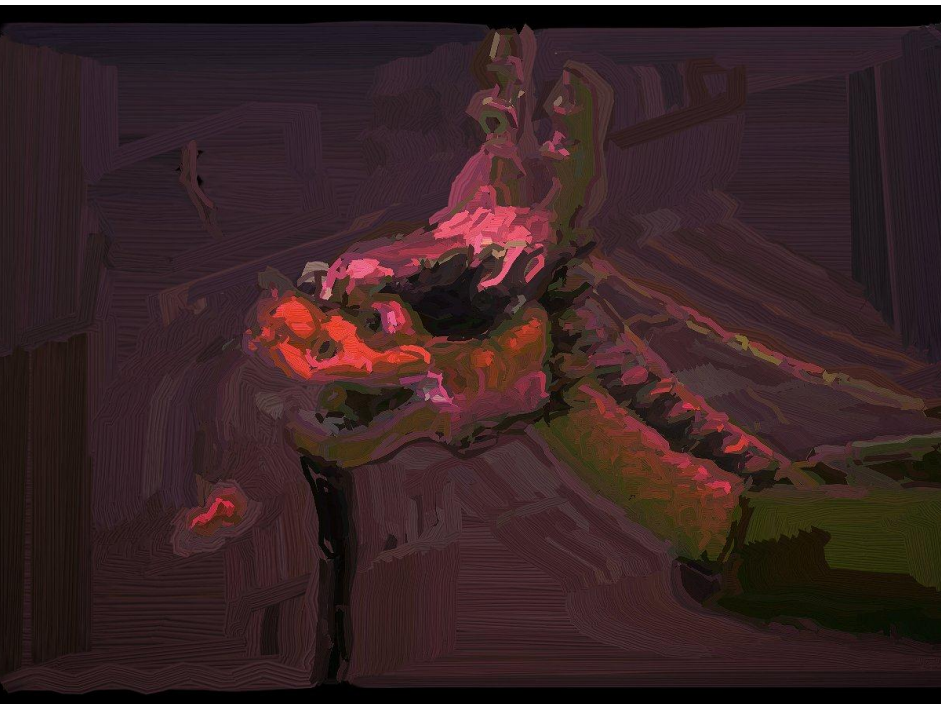
Définition de plus haut niveau

- Que représenter ?
 - Quelles lignes ?
 - Niveaux de détails ?
 - Abstraction et simplification ?
 - Que représente le style ?

Définition de plus haut niveau



[Shugrina et al. 2006]



Dans l'animation

- Définition du style d'animation
- Evolution du style
- Cohérence temporelle

Questions ?